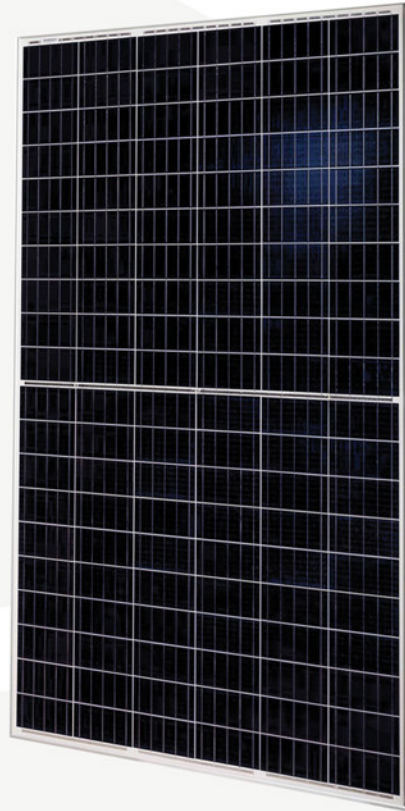




## MODEL SV120 E HC



Premium kvaliteta



Raspon izlazne snage  
330-345 Wp



100% EL testing



Mehaničko  
opterećenje do 5400 Pa



Mala težina



Efikasnost  
modula do 20,47%



Pozitivna tolerancija  
izlazne snage -0/+5 W



IEC EN 61215  
IEC EN 61730-1, -2

### Jamstva:

**10** godina, proizvođačko  
jamstvo

**12** godina na 90% izlazne snage

**25** godina na 80% izlazne snage



Vrijednosti parametara pri standardnim testnim uvjetima (STC)					
MODEL		SV120-330 E HC	SV120-335 E HC	SV120-340 E HC	SV120-345 E HC
Vršna snaga $P_{MPP}$	[W]	330	335	340	345
Dozvoljeno odstupanje	[W]	-0/+5			
Struja kratkog spoja $I_{SC}$	[A]	10,22	10,26	10,28	10,31
Napon praznog hoda $U_{OC}$	[V]	41,29	41,64	41,86	42,09
Nazivna struja $I_{MPP}$	[A]	9,52	9,58	9,63	9,69
Nazivni napon $U_{MPP}$	[V]	34,80	35,06	35,36	35,61
Dozvoljeno odstupanje napona i struje	[%]	$\pm 3$			
Učinkovitost modula	[%]	19,58	19,88	20,18	20,47

STC: 1000W/m<sup>2</sup> ozračenje, 25 °C temperatura ćelije, AM1,5 g optička masa zraka prema normi EN 60904-3  
 Prosječni pad učinkovitosti od 3,8 % pri insolaciji od 200 W/m<sup>2</sup> prema normi EN 60904-1

Vrijednosti parametara u točki NOCT					
MODEL		SV120-330 E HC	SV120-335 E HC	SV120-340 E HC	SV120-345 E HC
Vršna snaga $P_{MPP}$	[W]	241,1	244,4	247,8	251,1
Dozvoljeno odstupanje	[W]	-0/+5			
Struja kratkog spoja $I_{SC}$	[A]	8,21	8,24	8,26	8,28
Napon praznog hoda $U_{OC}$	[V]	38,0	38,3	38,5	38,7
Nazivna struja $I_{MPP}$	[A]	7,63	7,66	7,70	7,75
Nazivni napon $U_{MPP}$	[V]	31,6	31,9	32,2	32,4

NOCT: 800 W/m<sup>2</sup> ozračenje, 20 °C ambijentalna temperatura, 1 m/s brzina vjetra

MEHANIČKI PODACI	
Dimenzije (V x Š x D)	[mm] 1684 x 1002 x 35
Masa	[kg] 19,0
Broj i vrsta ćelija	120 ćelija, monokristalični Si, 158 x 79 mm +/- 1 mm
Enkapsulacija ćelija	Etilen-vinil acetat(EVA)
Staklo	3,2 mm kaljeno sunčano staklo
Pozadina	Višeslojna polieterska folija
Okvir	Okvir od anodiziranog aluminija s dvostrukom stjenkom i otvorima za drenažu
Priključna kutija	IP67 s 3 Bypass diode
Priključni kablovi	Kabel 4mm <sup>2</sup> , dužine 350 mm

NAPOMENA: Za verzije modula SV120 EYYY, naponi i struja mogu varirati ovisno o odabranoj varijanti YYY (YYY = slovo(a), F za crni okvir, B za srebrni okvir i crnu polietersku foliju, BC za crni okvir i crnu polietersku foliju)

RADNI UVJETI		
Temperaturno područje	[°C]	-40 to +85
Maksimalni napon sustava	[V]	1000
Najveća dopuštena prekidna struja osigurača po nizu fotonaponskih modula		15A
Najveća dopuštena reverzna struja		15A
Maksimalno opterećenje		Ispitano do 5400 Pa (prednja strana 5400 Pa, stražnja strana 2400 Pa)
Otpornost na udar		Tuča promjera 25 mm pri brzini 23 m/s

TEMPERATURNJA SVOJSTVA		
Temperaturni koeficijent snage $P_{MPP}$	[%/K]	-0,42
Temperaturni koeficijent struje $I_{SC}$	[%/K]	0,05
Temperaturni koeficijent napona $U_{OC}$	[%/K]	-0,33

